

PATENTS:

2025 3052 9529.1

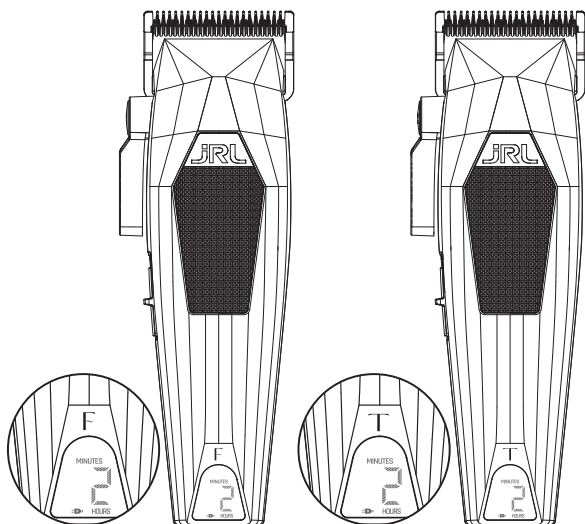
PCT/CN2020/071260

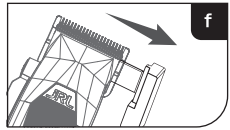
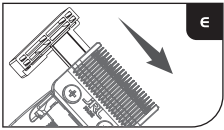
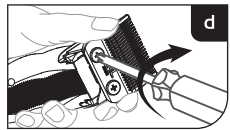
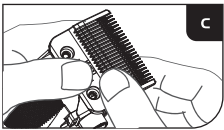
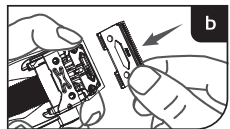
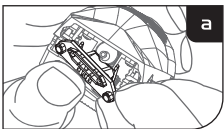
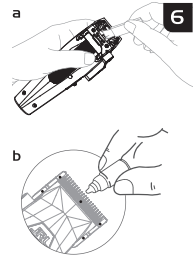
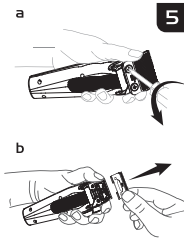
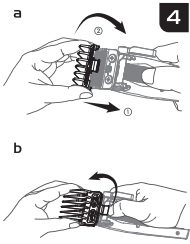
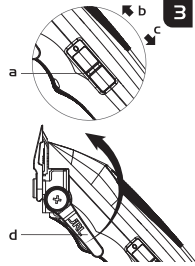
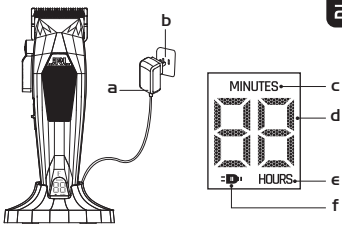
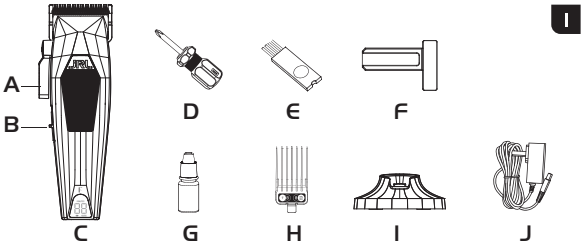
2022 2355 4253.2

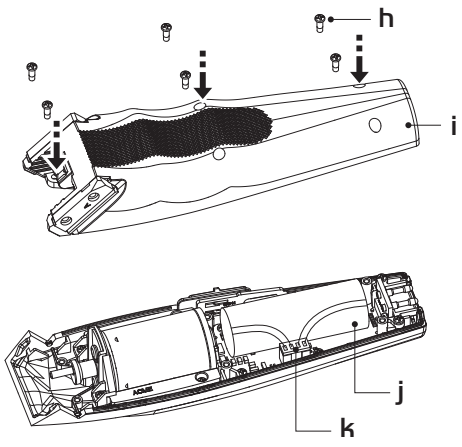
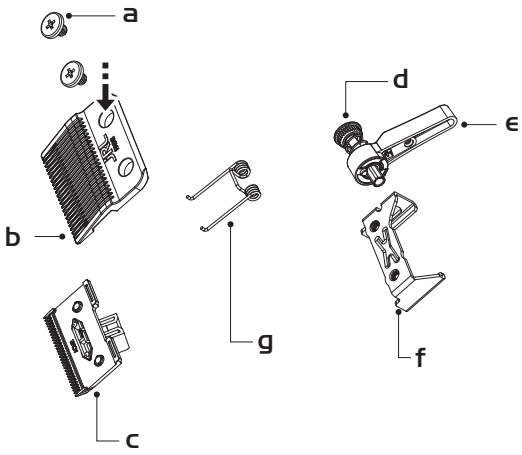
2020 3024 3743.8

3000C

Professional Cordless Hair Clipper







Tips

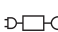
1. Denna maskin är inte designad för att användas på syntetiskt hår eller för något annat ändamål än att klippa 100% människohår. Företaget kommer inte att ta ansvar för funktionsfel eller skador orsakade av felaktig användning.
2. Denna produkt är endast avsedd för professionell användning.
3. Säkerhetsinstruktionerna och bruksanvisningen finns även tillgängliga i PDF-format på vår webbplats: www.jrl.com.

Säkerhetsföreskrifter

Håll borta från barn:

Förvara hårklipparen borta från barn. Hårklipparen innehåller vassa blad och smådelar som kan vara skadliga för minderåriga.

Säker användning:

1. Denna apparat kan användas av barn från 8 år och uppåt samt av personer med nedsatt fysisk, sensorisk eller mental förmåga eller brist på erfarenhet och kunskap, om de övervakas eller har fått instruktioner om säker användning och förstår riskerna.
2. Denna apparat är inte avsedd att användas av personer (inklusive barn) med nedsatt fysisk, sensorisk eller mental förmåga eller brist på erfarenhet och kunskap, om de inte övervakas eller instrueras av en person som ansvarar för deras säkerhet.
3. Barn får inte leka med apparaten.
4. Rengöring och underhåll får inte utföras av barn utan tillsyn.
5. Apparaten får endast användas med den strömförsörjning som medföljer apparaten.
6. **WARNING:** Håll apparaten torr.
7. Koppla ur nätadaptern innan du rengör klipparen.
8. Ta först bort bladet och använd sedan rengöringsborsten för att ta bort hår.
9. Håll borta från vatten för att undvika elektrisk stöt eller skador på klipparen.
10. Om klipparen av misstag tappas i vatten eller kemikalier, kassera den omedelbart. Försök inte att torka den eller ansluta den till strömkälla.
11. För korrekt förvaring: ta bort klipparen från laddstationen, koppla ur adaptorn och rengör enheten noggrant. Förvara inte klipparen på laddstationen eller ansluten till adaptorn.
12. Om sladden på adaptorn är skadad, sluta genast använda den och ersätt den.
13. Montera inte isär denna produkt själv. Kontakta auktoriserade återförsäljare för service och reparation.
14. Välj rätt spänningsuttag före laddning (AC100-240V 50/60Hz).
15. Vrid inte, ta inte isär eller punktera inte det uppladdningsbara batteriet i klipparen, det kan orsaka kortslutning eller brand. Om batteriet inte fungerar, använd inte klipparen utan lämna den till en auktoriserad återförsäljare.
16. Långvarig användning vid temperaturer under -10°C eller över 40°C rekommenderas inte, då det kan skada batteriet.
17.  Löstagbar strömdel (gäller adaptermodell KAI201A-0502000EU/KAI201A-0502000BS/KAI201A-0502000AU).
18. Typ av batteri: Litiumjonbatteri.
19. Kassera använda batterier enligt lokala föreskrifter. Släng inte i hushållsavfall; använd lämpliga återvinnings- eller insamlingsställen.
20. Undvik kontakt med läckande material. Vid kontakt, skölj med vatten och kontakta läkare. Använd handskar och kassera på ett säkert sätt.
21. Utsätt inte apparaten eller batteriet för överdriven värme.
22. Var uppmärksam på risken för kortslutning av batteriets terminaler genom metallföremål.

För att undvika produktskador:

1. Använd endast originaltillbehör.
2. Slipa inte bladet på egen hand.
3. **WARNING:** För att ladda batteriet, använd endast den löstagbara strömförsörjningsenheten som medföljer denna produkt.

Vue d'ensemble du produit (Image 1)

- | | |
|----------------------------|-----------------------------------|
| A. Bladjusteringsspak | F. Bladjusteringsverktyg & skydd |
| B. Strömbrytare | G. Smörjolja |
| C. Klipp huvud / Klippunit | H. Sats med 6 kammar (1,5mm-13mm) |
| D. Skruvmejsel | I. Laddningsdocka |
| E. Rengöringsborste | J. Nätadapter |

Produktspecifikationer

Produktkod: 3000C			
Artikel	Specifikationer	Artikel	Specifikationer
Nätadapter	Input AC 100-240V 50/60Hz	Batterityp	Litium jon batteri
	Output DC 5V 2A	Laddningstid	2 timmar
Batterikapacitet	3,7V 2000mAh	Användningstid	2 timmar

Hur du laddar din hårklippare



Viktigt: Använd endast original nätsladd för att ladda.

Du kan ladda din enhet på den bärbara laddningsbasen, eller ladda klipparen direkt genom att ansluta nätsladden till själva hårklipparen.(bild 2b/c)



Notera: När hårklipparen har låg laddning kan adaptern anslutas direkt till hårklipparen. Du kan använda hårklipparen medan den laddas.

Beskrivning av LED-indikatorer (Fig. 2c/d/e/f)

- Laddning pågår (inte fulladdad): laddindikatorn  blinkar.
- Återstående tid < 40 min: **JRL** varningslampan blinkar rött.
- Återstående tid ≥ 40 min: **JRL** varningslampan blinkar vitt.
- Fulladdad: laddindikatorn  släcks; **JRL** lampen lyser konstant vitt.

Användningsinstruktioner

Instruktioner för växling och skiftning:

Tryck på strömknappen för att slå på och stänga av klipparen (bild 3a/b/c).

Genom att trycka på strömknappen kan hastigheten på hårklipparen även justeras:

O: Stäng av (av)

I: 7800 rpm

Klipparstatus via LED-lampor

Batteriindikatorn visar tillgänglig användningstid för klipparen vid aktuell hastighetsinställning.

- Vid hög batterinivå lyser **JRL** lampen konstant vitt.
- När återstående batteritid är mindre än 40 minuter lyser **JRL** lampen konstant rött.
- Vid låg batterinivå blinkar **JRL** lampen rött.
- När batteriet är helt urladdat släcks alla lampor och klipparen stängs av automatiskt.

Justera klipplängden

Hårklipparen kommer med 5 olika justeringsnivåer, som är: 0.25/1.35/1.9/2.45/3.0mm.

Användare kan justera nivån efter deras behov.

- Skjut bladjusteringsspaken (bild 3a) framåt för att få ett närmare snitt.
- Skjut bladet bakåt för omvänd effekt.

Hur man installerar och byter skydd

Hårklipparen kommer med 6 skydd.

Storlekarna är: 1/2#(1,5mm), 1#(3mm), 1-1/2#(4,5mm), 2#(6mm), 3#(10mm), 4#(13mm).

Installera ditt skydd:

Som visas i bild 4a, rikta in kortfacket som motsvarar skyddet med produktens huvudenhet och lyft sedan försiktigt huvudenheten tills du hör ett "klick", vilket indikerar att installationen av skyddet är klar.



Notera: Innan skyddet byts ut, se till att hårklipparen är avstängd.

Se till att skyddet är korrekt installerat och inte är löst före användning.

Ta bort ditt skydd:

Som visas i bild 4b, kan du ta bort skyddet genom att vrida på kammens svans med fingret (bild 4).

Underhåll av bladet



Notera:

1. Läs bladets underhållsinstruktioner noggrant innan du använder den. Följ instruktionerna när du tar bort och installerar bladen för att undvika felaktig montering.
2. Efter att bladen har installerats, se till att noggrant kontrollera om motsvarande delar är ordentligt festsatta.
3. Koppla ur nätadaptern och stäng av maskinen innan du börjar bladunderhåll.
4. När du hanterar bladen, försök inte slipa eller ändra bladen själv för att undvika att skada din maskin.

Ta bort bladet:

- Håll hårklipparen som visas i bild 5a, lossa skruvarna som visas och ta bort bladet. När du tar bort bladet, håll i bladet medan du håller i hårklipparen för att förhindra att bladet faller och skadas (varning: bladet är vasst. Var uppmärksam för att skydda händerna).
- Som visas i bild 5b, ta bort det övre bladet och den rörliga bladhållaren tillsammans.

Rengöring och underhåll av knivblad:

Använd en borste för att rengöra huvuddelen, hårskräpet i de övre och nedre bladen och det rörliga bladet (Fig.6a).

Efter att skärhuvudet har installerats, droppa 1-2 droppar smörjmedel på motsvarande fem områden (bild 6b).

Så här installerar du bladet:

1. Installera det rörliga bladet på de två stiften på fjäderfästet (bild 7a).
2. Sätt det övre bladet på det rörliga bladet stadigt (ingen löshet) (bild7b).
3. Det nedre bladet pressas ned ordentligt och är i linje med det nedre skruvhålet (bild 7c).
4. Sätt in skruven medurs till 3/4 djupet (bild 7d).
5. Sätt i bladets justeringsverktyg. Kontrollera att övre och nedre bladen är centrerade och parallella (bild 7e).
6. Dra åt skruvarna, ta ut bladjusteringsverktyget för att slutföra bladmonteringen (bild 7f).

Batteribytesinstruktioner

Varning

1. Innan service, säkerställ att klipparen är avstängd och bortkopplad från strömförsörjningen.
2. Använd endast batteriet som specificerats av tillverkaren. Felaktigt batteri kan orsaka funktionsfel, överhettning, brand eller andra säkerhetsrisker.

Försiktighet

1. Denna apparat är utrustad med ett uppladdningsbart batteri som kan bytas av användaren. För att undvika potentiella risker ska byte eller borttagning av batteriet vid produktens slutliga livslängd utföras av tillverkaren, dess serviceombud eller annan kvalificerad person.
2. Använd endast uppladdningsbara batterier som är specificerade för denna apparat.
3. Felaktig installation kan orsaka säkerhetsrisker eller skador på apparaten.
4. Säkerställ att batteriet installeras med korrekt polaritet (+/-).
5. Efter installation ska det kontrolleras att alla komponenter är korrekt monterade och säkert fastsatta innan apparaten används.
6. Batteriet får inte krossas, punkteras, deformeras, demonteras eller kortslutas. Använd inte icke-uppladdningsbara batterier, eftersom detta kan orsaka överhettning, läckage eller explosion. Felaktig användning kan orsaka personskador eller skador på apparaten.
7. Batterimodell: 1850

Batterihantering

1. Släng inte batteriet med hushållsavfall.
2. Kassera använda batterier enligt lokala, regionala och nationella föreskrifter.
3. Lämna använda batterier till certifierad återvinning eller auktoriserad JRL-servicepartner.

Nödvändiga verktyg

- JRL-skruvmejsel (medföljer tillbehör)

Batterispecifikationer

- Typ: Litiumjon (Li-ion)

Borttagning av batteri

1. Se avsnittet Ta bort bladet och ta bort övre och nedre blad (Fig. 8a/b/c).
2. Med skruvmejsel, lossa skruvarna på bladjusteringsspaken och ta bort spaken (Fig. 8d/e).
3. Ta bort den fasta hållaren (Fig. 8f).
4. Ta bort bladfjädern (Fig. 8g).
5. Lossa skruvarna på bottenhöljet och ta bort bottenlocket (Fig. 8h/i).
6. Ta försiktigt ut batteriet ur batterifacket (Fig. 8j).
7. Koppla bort batterikabeln från kontakten (Fig. 8k).

Installation av batteri

1. Anslut batterikabeln i korrekt riktning. När den är ansluten tänds huvudindikatorlamporna. Tryck på strömbrytaren en gång för att återgå till normalt driftläge.
2. Kontrollera att batterikontakten är helt insatt och ordentligt ansluten (Fig. 8k).
3. Placera batteriet korrekt och fäst det mellan batterihållaren och PCB (Fig. 8j).
4. Återmontera bottenlocket och dra åt skruvarna ordentligt (Fig. 8h/i).
5. Installera bladfjädern (Fig. 8g).
6. Installera den fasta hållaren (Fig. 8f).
7. Återmontera spakens mekanism och dra åt skruvarna (Fig. 8d/e).
8. Se avsnittet Installera bladet för att återmontera övre och nedre blad (Fig. 8a/b/c). Kontrollera korrekt bladjustering och säkerställ att det inte finns glapp eller feljustering innan användning.



**Guang Zhou Eagle Fortress
Hair Products Ltd.**

No.4 Shuanglong Yucai
Street, Shiling Town, Huadu
District, Guangzhou, 510899
China



www.jrl.com

Bratt Trading AB

Radiovägen 34
135 48 Tyresö SWEDEN
+46 (8) 712 95 10
info@bratt-trading.se
www.bratt-trading.com



www.bratt-trading.com

